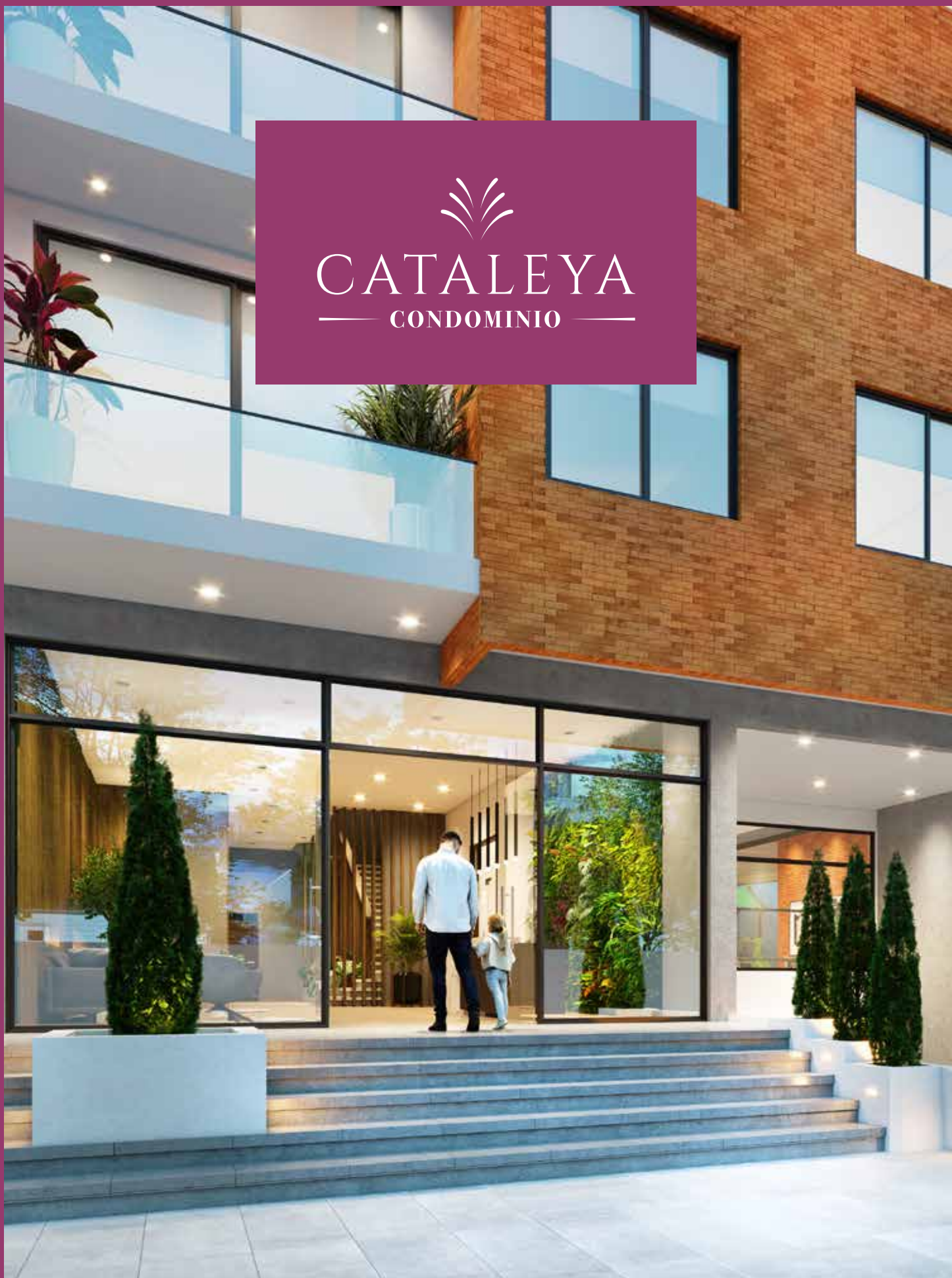




CATALEYA
— CONDOMINIO —





COMODIDAD Y CONFORT



7,564.36 m² construidos



63 Departamentos



5 Locales comerciales de 314.20 m²



41 Parquesos



18 Bauleras

UBICACIÓN



Pachamama esq. Oscar Cerruto
Zona Norte, Cala Cala
Cochabamba.

Cataleya se encuentra en una zona de alta plusvalía, con todas las facilidades a pocas cuadras: centros comerciales, supermercados reconocidos, farmacias, gimnasios y amplias áreas verdes con canchas y vegetación para practicar una vida saludable en exteriores.

También se podrá encontrar en la zona gran cantidad de restaurantes de toda índole, desde carritos callejeros de renombre hasta importantes restaurantes y churrasquerías.

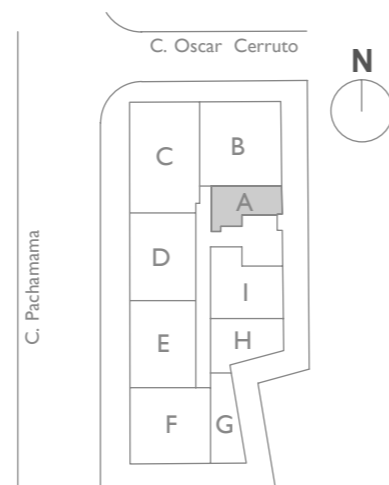
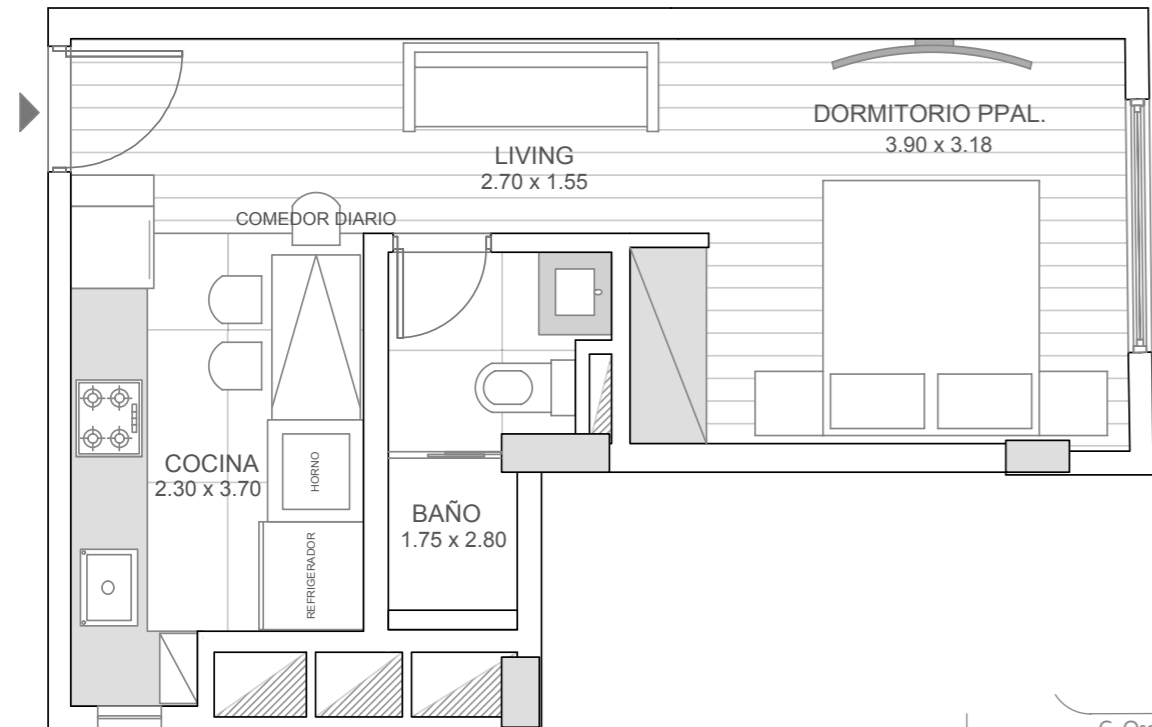
Cataleya es un proyecto pensado en brindar espacios de comodidad para una rutina que implica habitar una ciudad concurrida. Tanto las personas que viven de manera independientes como las familias que inician su vida conjunta, podrán disfrutar de la calidez y calidad que las habitaciones de *Cataleya* ofrece.

La iluminación es un factor importantísimo que desde el inicio fue pensado como elemento que ofrece no solo confort sino salud dentro de los departamentos.



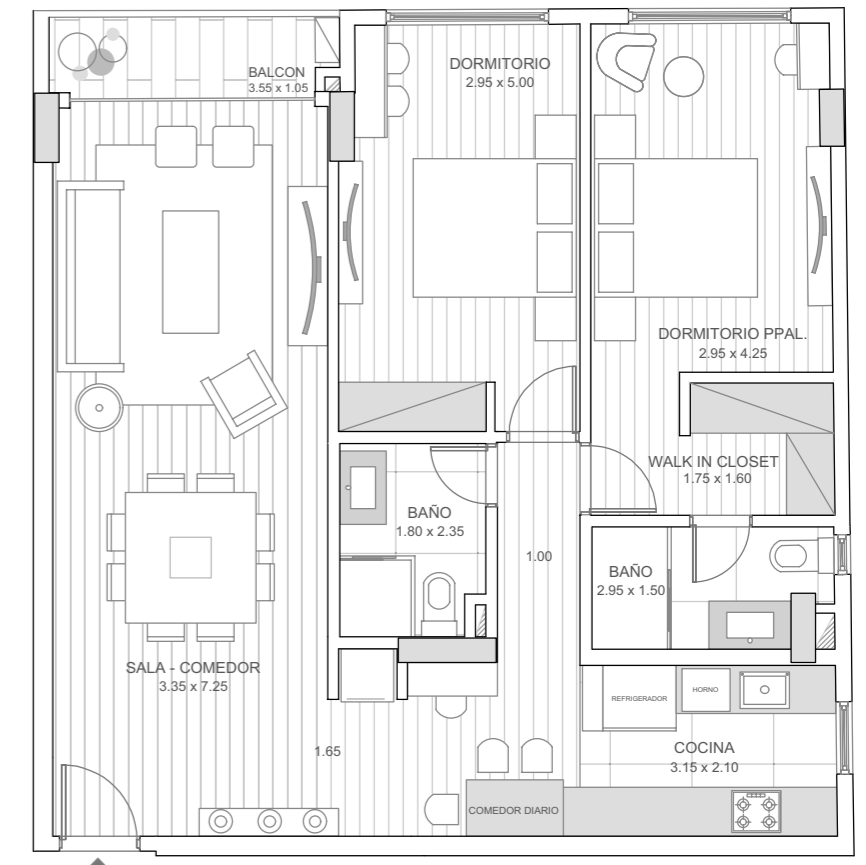
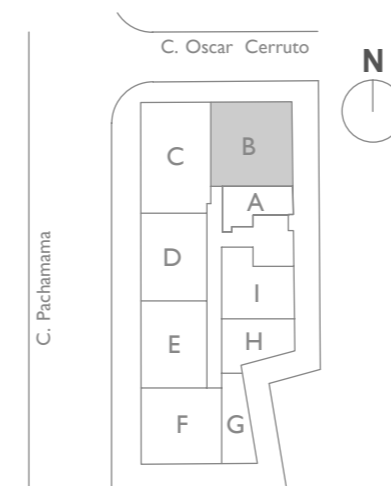
PLANTA TIPO A

Superficie: 36.70 m²
 Planta Tipo del piso 1 al 7
 1 Dormitorio
 1 Baño
 Cocina, comedor, living



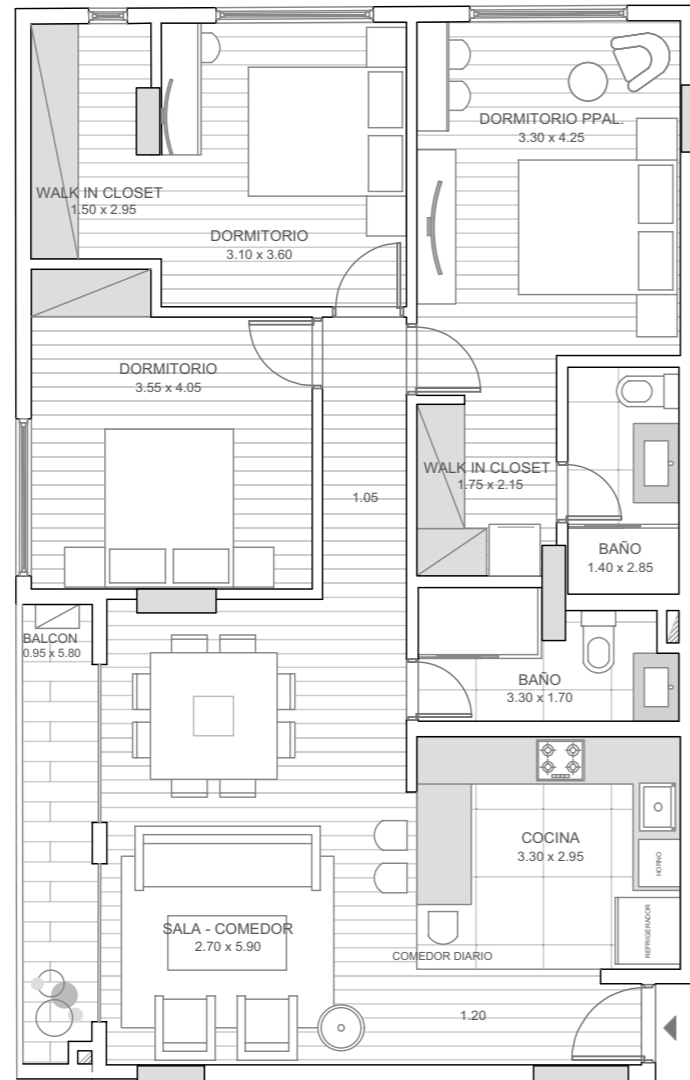
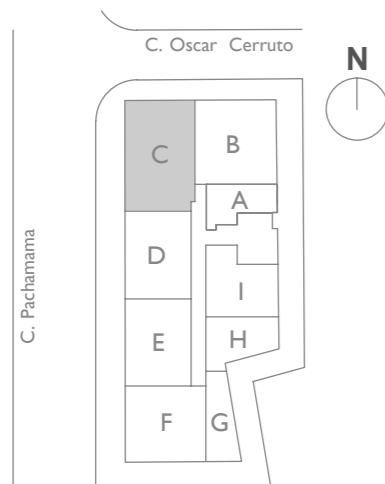
PLANTA TIPO B

Superficie: 101 m²
 Planta Tipo del piso 1 al 7
 1 Dormitorio + walking closet
 1 Dormitorio
 2 Baño
 Cocina
 Comedor, living
 Comedor de diario
 Terraza



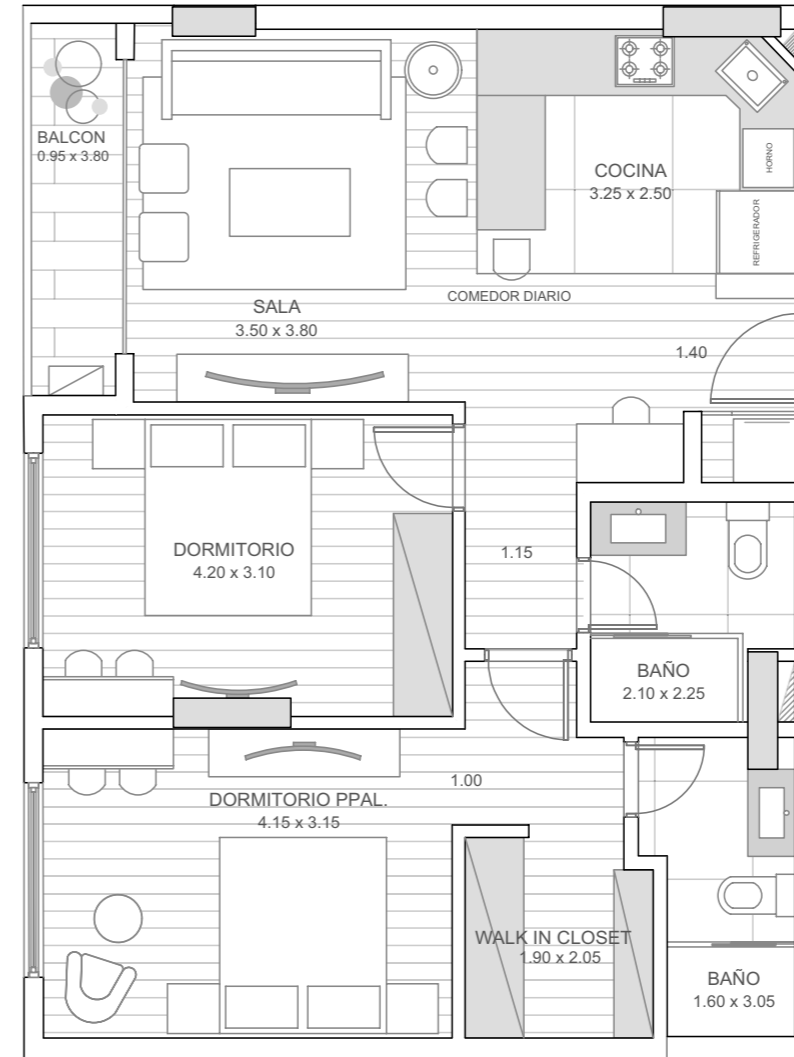
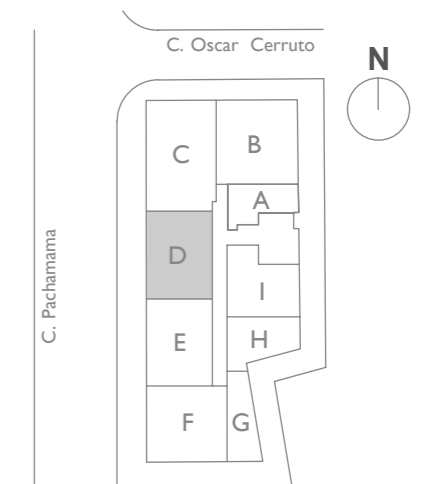
PLANTA TIPO C

Superficie: 114 m²
 Planta Tipo del piso 1 al 7
 2 Dormitorio + walking closet
 1 Dormitorio
 2 Baños
 Living comedor
 Cocina
 Comedor de diario
 Terraza



PLANTA TIPO D

Superficie: 84,60 m²
 Planta Tipo del piso 1 al 7
 1 Dormitorio + walking closet
 1 Dormitorio
 2 Baños
 Living comedor
 Cocina
 Terraza

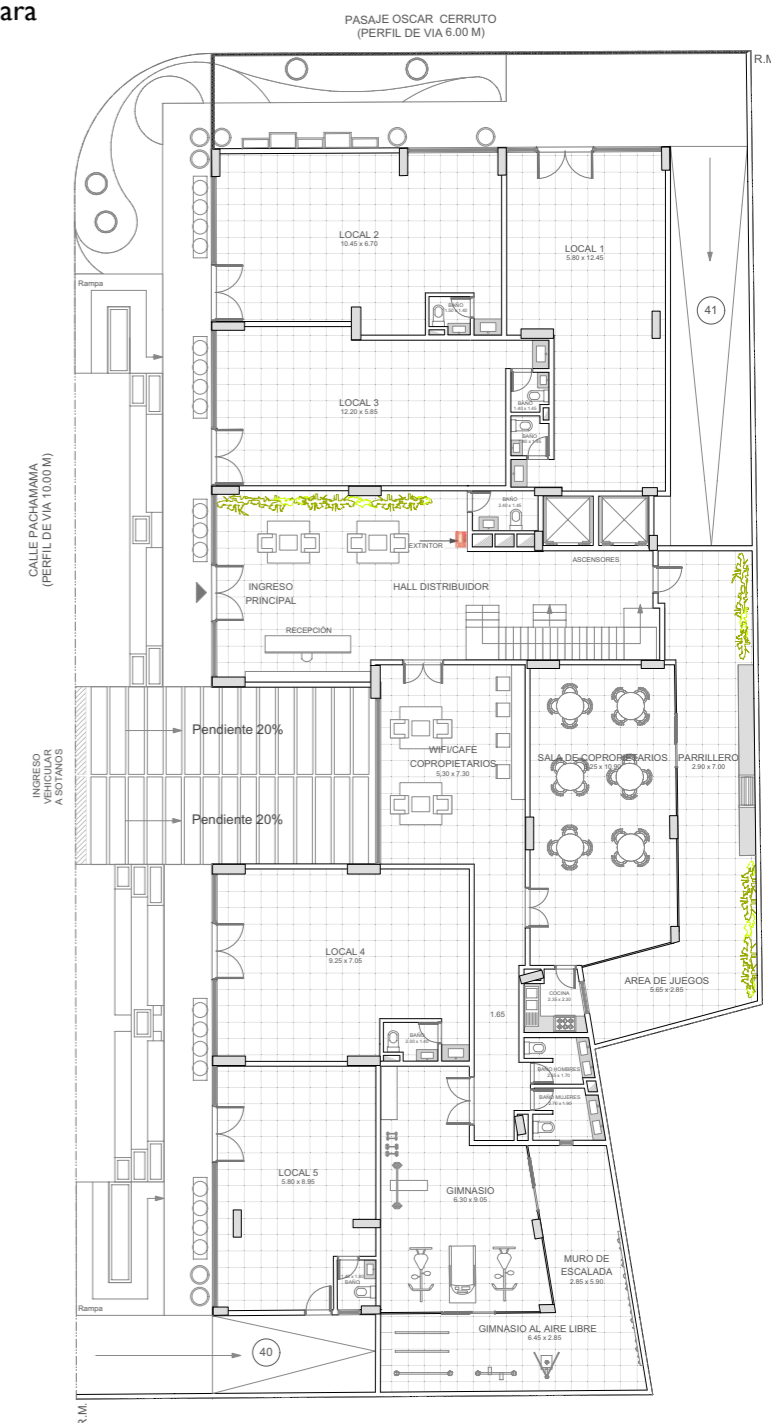




PLANTA BAJA

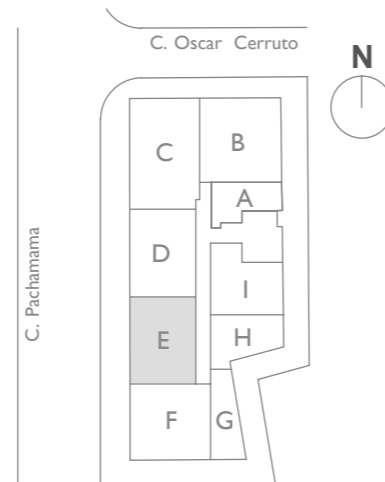
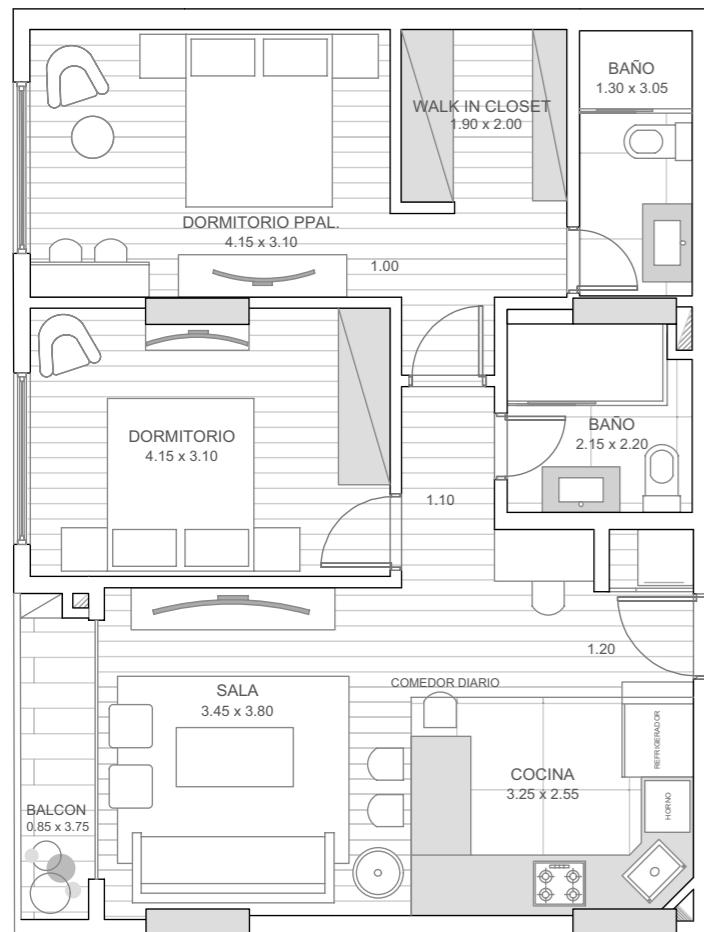
Catleya cuenta con:

- 3 locales comerciales
- 1 café/wifi para los copropietarios
- 1 sala de reuniones para los copropietarios que tiene comunicación con el *parrillero* y un *área de juego para niños* y con un *gimnasio al aire libre* también para los copropietarios.



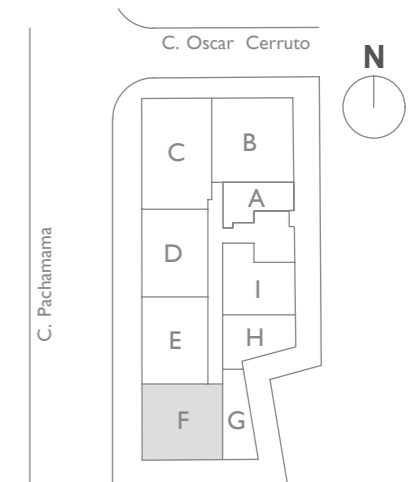
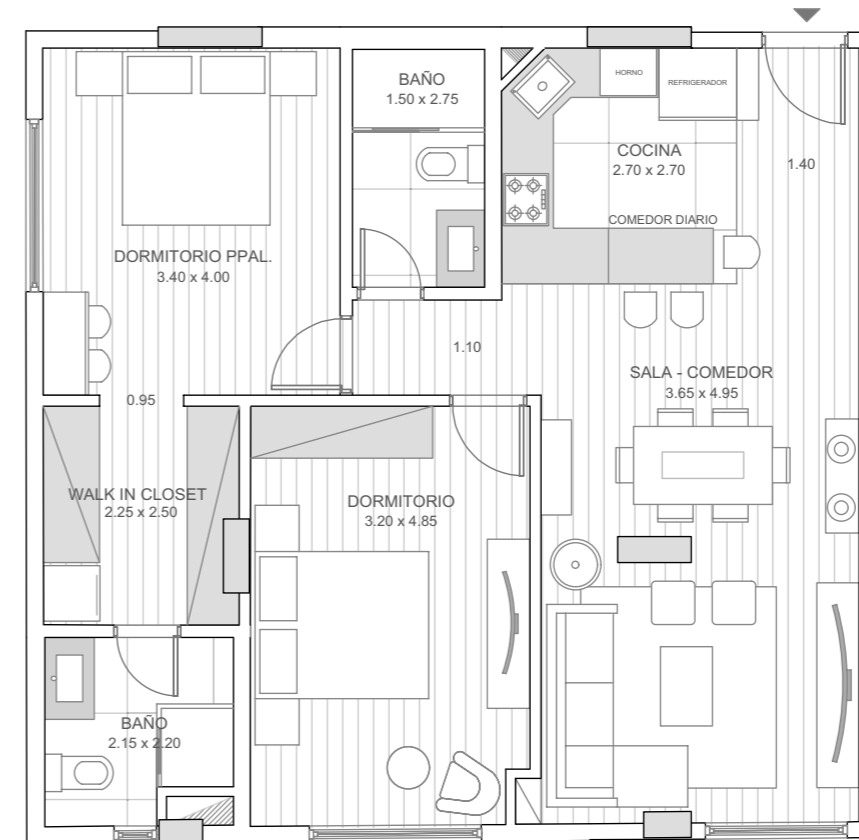
PLANTA TIPO E

Superficie: 34.40 m²
 Planta Tipo del piso 1 al 7
 1 Dormitorio + walking closet
 1 Dormitorio
 2 Baño
 Comedor de diario
 Cocina
 Sala



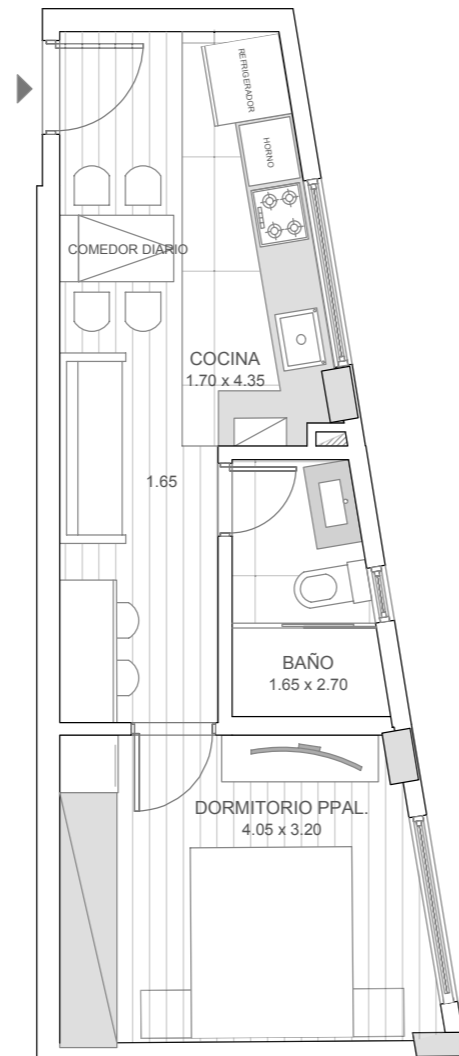
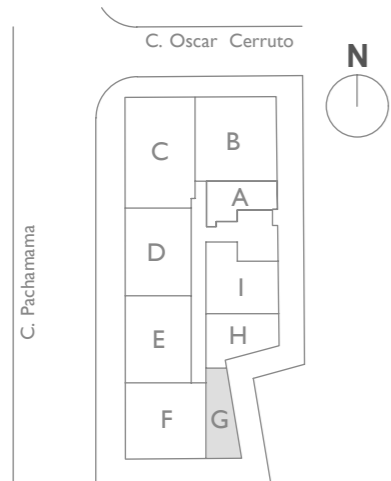
PLANTA TIPO F

Superficie: 89.70 m²
 Planta Tipo del piso 1 al 7
 1 Dormitorio + walking closet
 1 Dormitorio
 2 Baño
 Sala comedor
 Cocina y comedor de diario



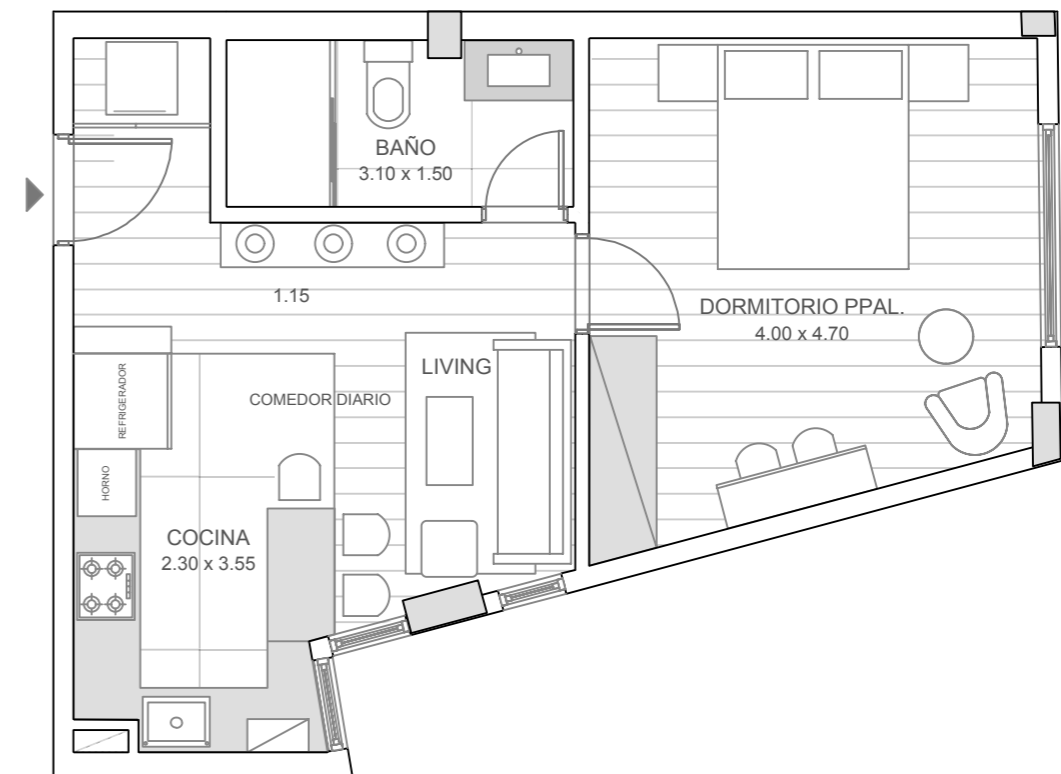
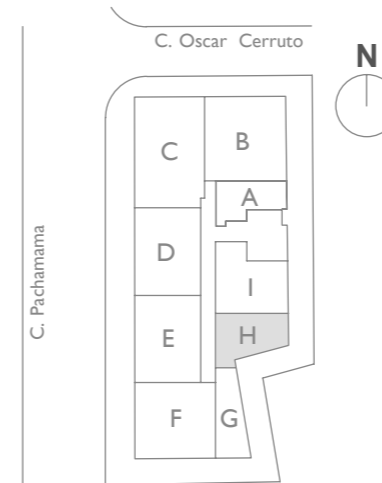
PLANTA TIPO G

Superficie: 37.90 m²
 Planta Tipo del piso 1 al 7
 1 Dormitorio
 1 Baño
 Cocina, comedor de diario
 Sala



PLANTA TIPO H

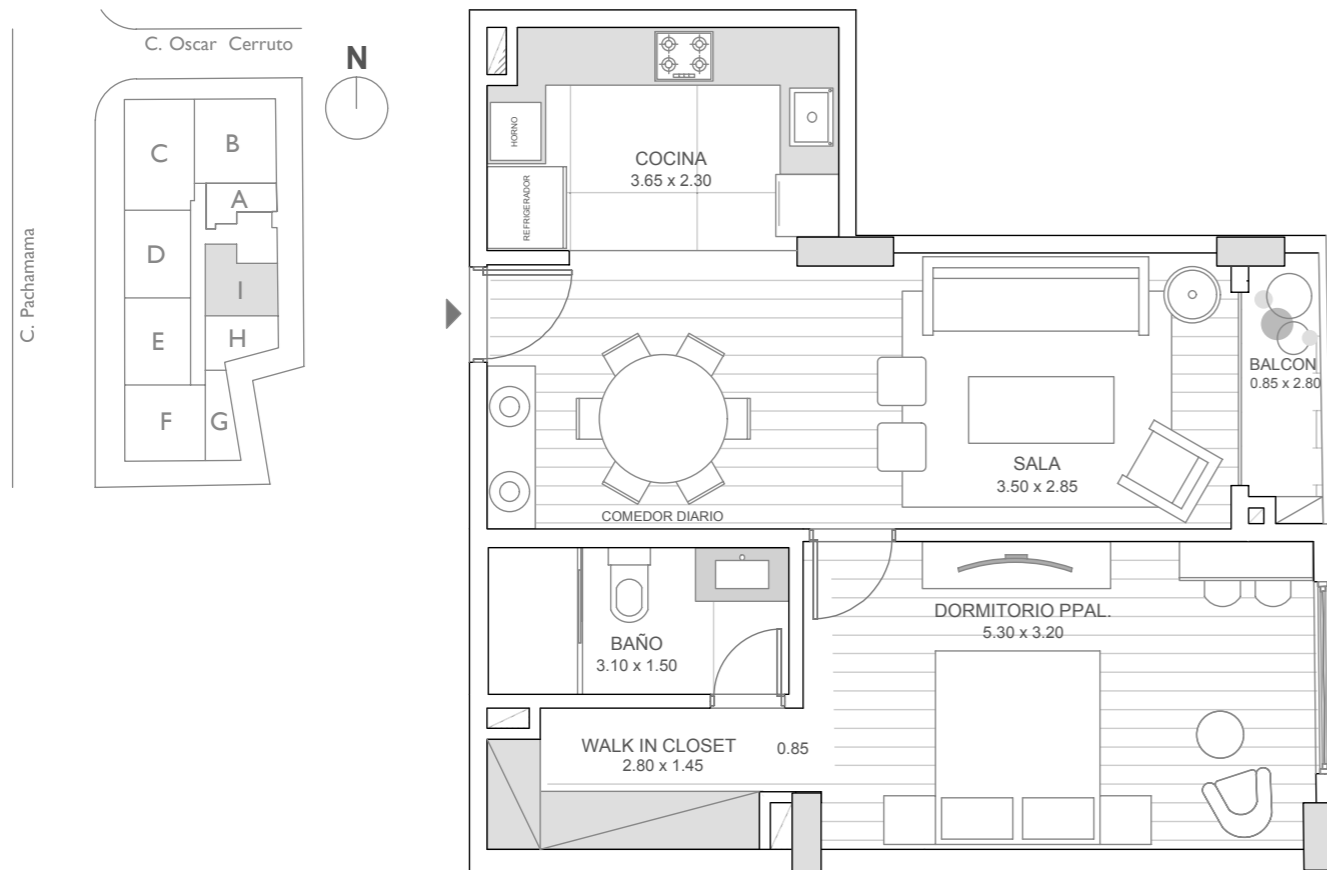
Superficie: 47.10 m²
 Planta Tipo del piso 1 al 7
 1 Dormitorio
 1 Baño
 Cocina
 Sala y comedor de diario



PLANTA TIPO



Superficie: 66.40 m²
Planta Tipo del piso 1 al 7
1 Dormitorio + walking closet
1 Baño
Cocina
Comedor
Sala
Balcón





CATALEYA
— CONDOMINIO —

Calle Beni # 473, Ed. Campoverde 1A
Zona Recoleta
Cochabamba, Bolivia

Telf: +591 4 4798330
Celular: +591 67407212